

# Биржевой рынок нефтепродуктов СПБМТСБ

Материалы к заседанию  
Биржевого комитета  
по ОТП (франко-резервуар ОТП) и  
МОПТ (самовывоз а/т)

7 октября 2020 года



# СПБМТСБ

Санкт-Петербургская Международная  
Товарно-сырьевая Биржа

# Дизельное топливо (ДТ летнее). Франко-резервуар ОТП



## Итоги торгов

	Сентябрь 2020 года	+/- Август 2020 года	Всего с начала года январь-сентябрь 2020 года	+/- Сентябрь 2019 года
Объем торгов, тонн	27 956	+1 322	214 683	-10 459
Количество договоров, ед.	467	-11	3 410	-77
Средний объем договора, тонн	60	+4	63	-11

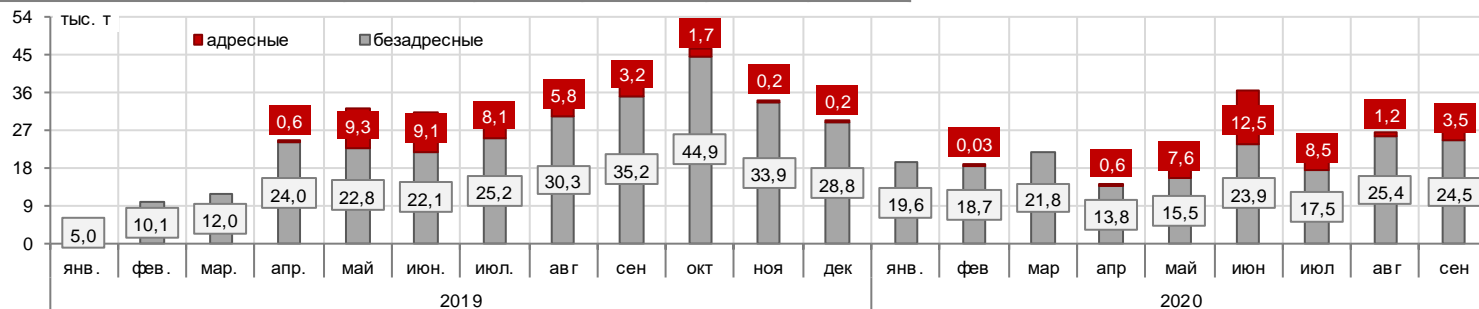
## Сентябрь 2020

Компания-продавец	сен.20		авг.20		+/- к авг.2020	
	Доля	Объем	Объем	Изменение	Кратность	Изменение
Транснефтепродукт	27,2%	7 609	8 125	-516	-6,4%	
ЛУКОЙЛ-РНП-Трејдинг	15,4%	4 313	8 222	-3 909	-47,5%	
ТК ТранзитСити	12,8%	3 572	1 482	+2 090	+1,4 раза	
Газпром ГНП продажи	12,5%	3 490	0	+3 490	+100,0%	
ТН-АЗС-Запад	8,4%	2 340	2 100	+240	+11,4%	
Солид-товарные рынки	6,8%	1 891	2 062	-171	-8,3%	
Инко-Балт	4,7%	1 318	0	+1 318	+100,0%	
БалТоп	2,3%	630	0	+630	+100,0%	
НИКАМА	2,2%	618	223	+395	+1,8 раз	
КД-ойл	2,2%	604	2 418	-1 814	-75,0%	
Прочие	5,5%	1 571	2 002	-431	-21,5%	
<b>Итого</b>	<b>100,0%</b>	<b>27 956</b>	<b>26 634</b>	<b>+1 322</b>	<b>+5,0%</b>	

## Базисы поставки (доля)



## Объем продаж



# Индексы ОТП. Дизельное топливо



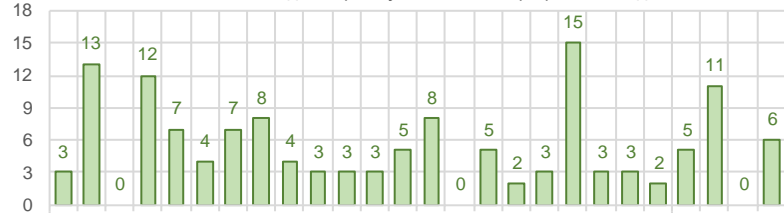
## ЛПДС Володарская



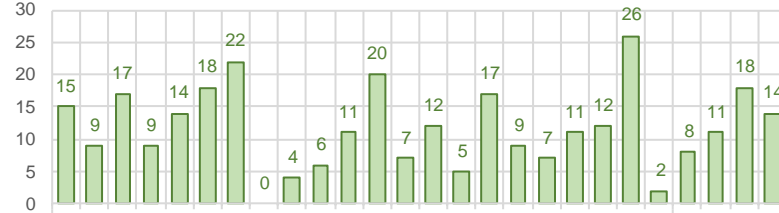
## ЛПДС Невская



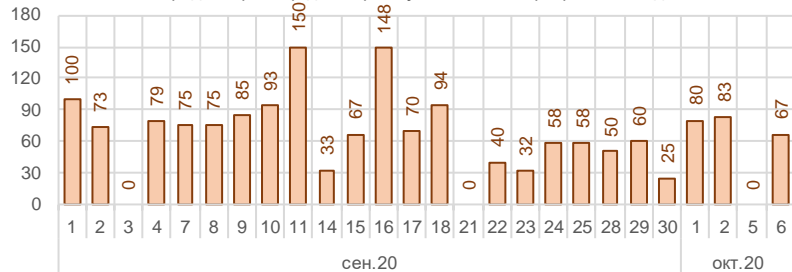
### Количество договоров, учитываемых при расчете индекса



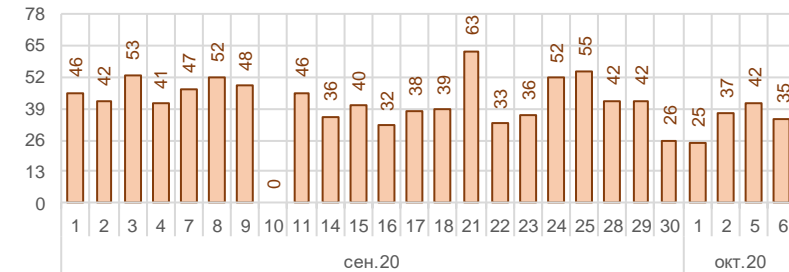
### Количество договоров, учитываемых при расчете индекса



### Средний размер договоров, учитываемых при расчете индекса



### Средний размер договоров, учитываемых при расчете индекса



## ЛПДС Белгород



## ЛПДС Воронеж



## ЛПДС Никольское-1



## НП Брянск



## ЛПДС Черкассы



## НС Нагорная



## НС Солнечногорская



# Автомобильный бензин. Самовывоз автомобильным транспортом



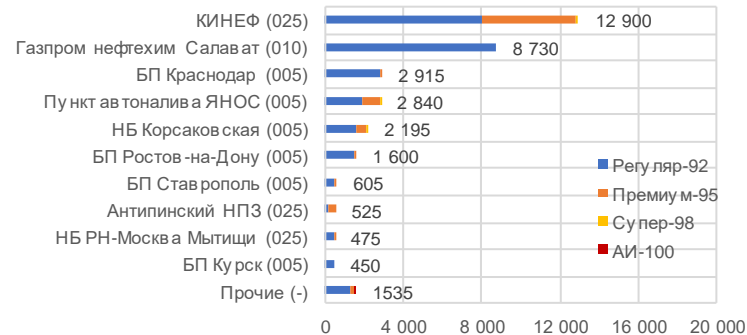
## Итоги торгов

	Сентябрь 2020 года	+/- Август 2020 года	Всего с начала года январь-сентябрь 2020 года	+/- Сентябрь 2019 года
Объем торгов, тонн	34 770	-8 855	244 965	+22 160
Количество договоров, ед.	897	-101	5 175	+663
Средний объем договора, тонн	39	-5	47	-15

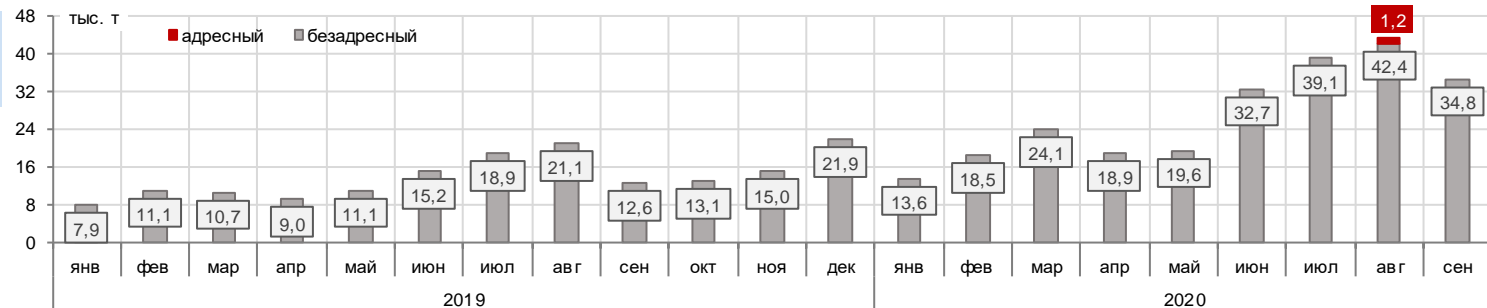
## Сентябрь 2020

Компания-продавец	сен.20	авг.20	+/- к авг.2020	
Сургутнефтегаз (вкл. сбывт)	12 900	17 625	-4 725	-26,8%
Газпром нефтехим Салават	8 730	8 310	+420	+5,1%
Газпром ГНП продажи	6 330	8 585	-2 255	-26,3%
Роснефть (сбывты)	5 710	8 315	-2 605	-31,3%
ЛУКОЙЛ-Западная Сибирь	550	600	-50	-8,3%
СОКАР ЭНЕРГОРЕСУРС	525	175	+350	+2 раза
Татнефть	25	0	+25	+100,0%
ГУП РК Черноморнефтегаз	0	15	-15	-100,0%
<b>Итого</b>	<b>34 770</b>	<b>43 625</b>	<b>-8 855</b>	<b>-20,3%</b>

## Базис поставки (размер лота)



## Итоги торгов



## КИНЕФ. Регуляр-92



## Пункт автоналива ЯНОС. Регуляр-92



## Газпром нефтехим Салават. Регуляр-92



## БП Краснодар. Регуляр-92



# Дизельное топливо. Самовывоз автомобильным транспортом



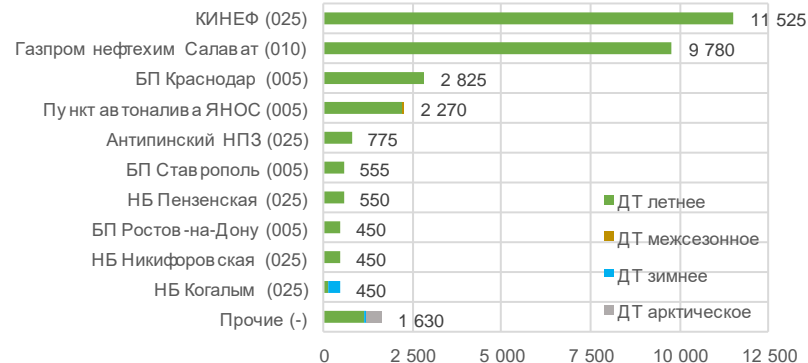
## Итоги торгов

	Сентябрь 2020 года	+/- Август 2020 года	Всего с начала года январь-сентябрь 2020 года	+/- Сентябрь 2019 года
Объем торгов, тонн	31 260	+5 040	226 740	+19 980
Количество договоров, ед.	687	+82	4 107	+506
Средний объем договора, тонн	46	+2	55	-17

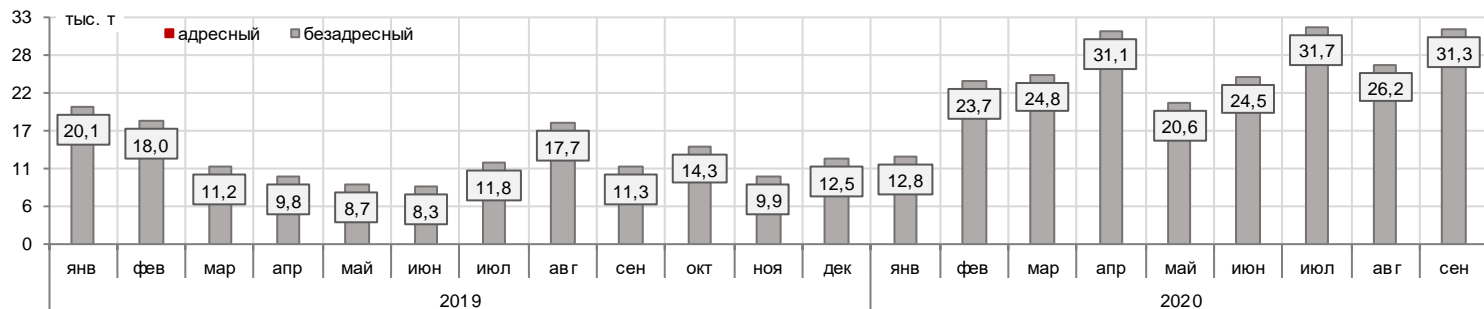
## Сентябрь 2020

Компания-продавец	сен.20	авг.20	+/- к авг.2020	
Сургу нефтегаз	11 525	7 950	+3 575	+45,0%
Газпром нефтехим Салават	9 780	9 960	-180	-1,8%
Роснефть (сбыты)	4 405	5 440	-1 035	-19,0%
Газпром ГНП продажи	4 325	1 620	+2 705	+1,7 раза
СОКАР ЭНЕРГОРЕСУРС	775	825	-50	-6,1%
ЛУКОЙЛ-Западная Сибирь	450	425	+25	+5,9%
<b>Итого</b>	<b>31 260</b>	<b>26 220</b>	<b>+5 040</b>	<b>+19,2%</b>

## Базис поставки (размер лота)



## Итоги торгов





## КИНЕФ. ДТ летнее



## Пункт автоналива ЯНОС. ДТ летнее



## Газпром нефтехим Салават. ДТ летнее



# Сжиженный углеводородный газ для бытовых нужд и автомобильного транспорта.



## Итоги торгов

	Сентябрь 2020 года	+/- Август 2020 года	Всего с начала года январь-сентябрь 2020 года	+/- Сентябрь 2019 года
Объем торгов, тонн	15 484	+949	86 927	+11 044
Количество договоров, ед.	669	+56	3 533	+581
Средний объем договора, тонн	23	-1	25	-27

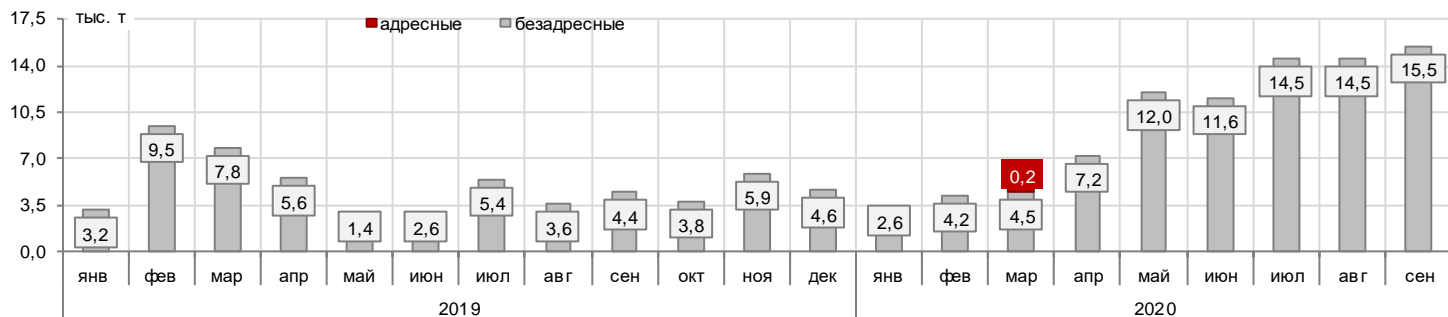
## Сентябрь 2020

Компания-продавец	сен.20	авг.20	+/- к авг.2020	+/- к авг.2020
Газпром ГНП продажи	5 530	4 770	+760	+15,9%
СОКАР ЭНЕРГОРЕСУРС	4 520	3 860	+660	+17,1%
Сургутнефтегаз	2 400	2 500	-100	-4,0%
Татнефть	2 384	1 280	+1 104	+86,3%
Роснефть (в кл. сбыт)	525	825	-300	-36,4%
Нижнекамскнефтехим	125	1 300	-1 175	-90,4%
<b>Итого</b>	<b>15 484</b>	<b>14 535</b>	<b>+949</b>	<b>+6,5%</b>

## Базис поставки (размер лота)



## Итоги торгов



# Сжиженный углеводородный газ для бытовых нужд и автомобильного транспорта.



### КИНЕФ. СУГ



### Антипинский НПЗ. СУГ



### Татнефтегазпереработка (УТНГП). СУГ



### БП Липецк-Тамбов-Волгоград. СУГ



Спасибо за внимание!

**Офис в Москве:**

119021, ул. Тимура Фрунзе, д. 24.

тел.: +7 (495) 380-04-24,

факс: +7 (495) 380-04-23

**Офис в Санкт-Петербурге:**

191119, ул. Марата д. 69-71, лит. А,

помещение 7-Н

тел.: +7 (812) 449-53-83

[www.spimex.com](http://www.spimex.com)



# СПБМТСБ

Санкт-Петербургская Международная  
Товарно-сырьевая Биржа